

## Motivation



Mit dem Projekt „Chance 2011“ möchte die Hohenstaufenstiftung den Herausforderungen der derzeitigen Bildungs- und Schullandschaft entgegenreten. Durch gezielte pädagogische Hilfestellungen sollen benachteiligte, aber begabte und lernwillige Grundschülerinnen und -schüler die Möglichkeit erhalten, sich für einen Übergang auf die Realschule oder das Gymnasium zu befähigen. „Lernen lernen“, Ehrgeiz zu entwickeln und die Bedeutung einer guten Bildung zu verinnerlichen steht dabei den konkreten Inhalten voran.



Hohenstaufenstiftung  
Bürgerstiftung Landkreis Göppingen

## Eckpunkte

**Z**h p. Woche Förderunterricht durch ausgebildete Lehrer

**Z**iel: Übergang auf Realschule / Gymnasium

**Z**ielgruppe: 3. Klasse, Fortführung in der 4. Klasse

**A**uswahlkriterien:

• durch äußere Umstände benachteiligte Kinder

• Begabung, Intelligenz und Auffassungsgabe

• häusliche Situation der Familie (familiär und finanziell)

**G**ruppengröße: 8-10, max. 12



## Grundsätze



**D**er konkrete Inhalt des durchzuführenden Unterrichts muss sich an den jeweiligen Schülerinnen und Schülern orientieren. Sprachförderung ist dabei ein wichtiges Thema, darf aber nicht alleiniger Inhalt sein. Die Schülerinnen und Schüler sollen vielmehr auf der Grundlage ihres jeweiligen Entwicklungs- und Bildungsstandes individuell gefördert werden.

**D**er Inhalt des Förderunterrichts muss die übergeordneten Ziele im Blick haben:

Heranführen an gezieltes Lernen

Entwicklung von Ambitionen

Bedeutung von Bildung erkennen und Ehrgeiz entwickeln



Alles  
Pisa?

## Herausforderung

**K**inder aus bildungsfernen Schichten, finanziell schlecht gestellten Familien und/oder mit Migrationshintergrund haben nach den Erkenntnissen der verschiedensten Studien zum deutschen Bildungssystem geringere Chancen, nach Ende der Grundschulzeit auf die Realschule oder das Gymnasium zu wechseln. Die Bedeutung von Bildung nimmt zugleich aber in der Arbeitswelt immer mehr zu. Je besser und umfangreicher die Bildung, umso geringer das Risiko, von Arbeitslosigkeit betroffen zu sein.



Hohenstaufenstiftung  
Bürgerstiftung Landkreis Göppingen

Manfred-Wörner-Straße 144

73037 Göppingen

Geschäftszeiten

Mo, Mi, Fr 15-17 Uhr

Tel.: 0 71 61/98 66 14 7

Fax: 0 71 61/98 66 14 9

ePost: kontakt@hohenstaufenstiftung.de

netz: www.hohenstaufenstiftung.de

Postanschrift:

Postfach 0211

73002 Göppingen

Bankverbindung:

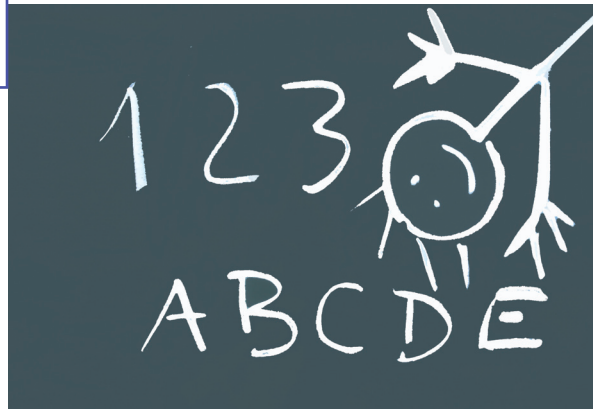
Volksbank Göppingen

Kto 223 223 000

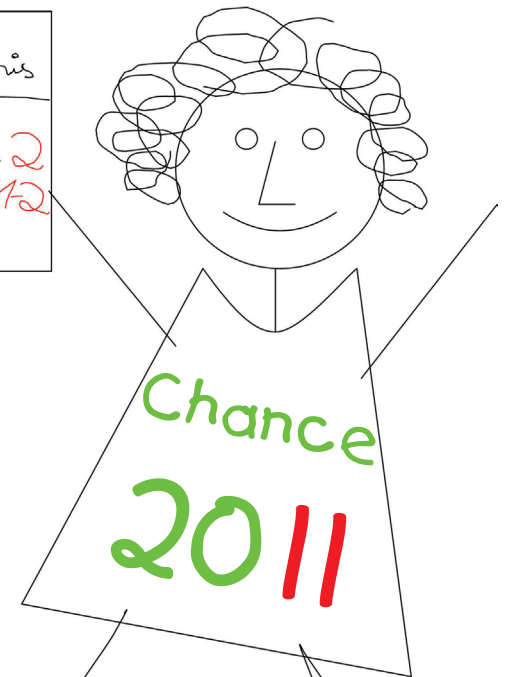
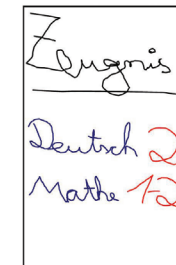
BLZ 610 605 00

IBAN: DE42 6106 0500 0223 2230 00

BIC: GENODES1VGP



# Chance 2011



**E**in Projekt zur Förderung des  
Übergangs auf Realschule  
und Gymnasium



Hohenstaufenstiftung  
Bürgerstiftung Landkreis Göppingen